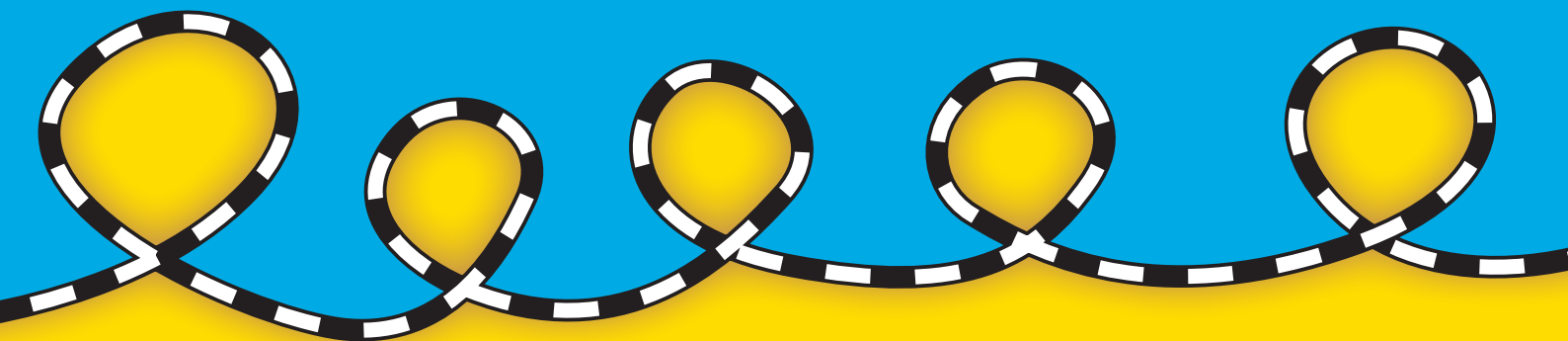


＼ JR倉吉駅から元気と情報発信！ ／

エキパル倉吉

広告パネル

まるわかりガイド



ポスター1枚から

# みんなの「元気」を広めよう!

鳥取県中部地域の玄関口・JR倉吉駅舎は、交通要所の役割だけでなく、コミュニティ広場として生まれ変わりました。多くの人々が集い、交じわるなかで、魅力ある情報発信を通じて地域とクライアントの元気の良さを感じていただきます。その元気は、地域を活性化させるのです。

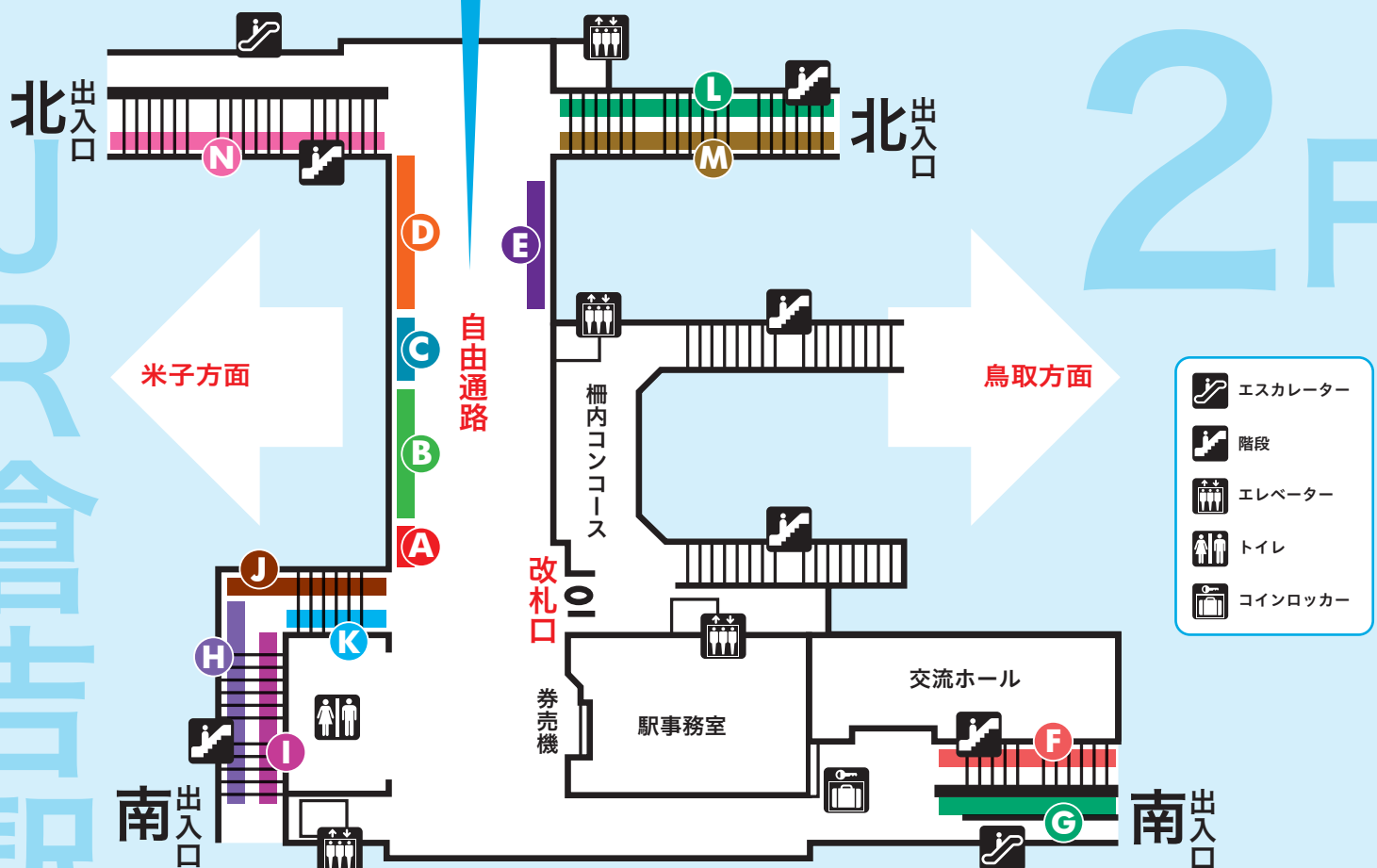


駅舎は各地から人々が集まる要所。ポスター1枚から広報活動をするには最適な場所です。

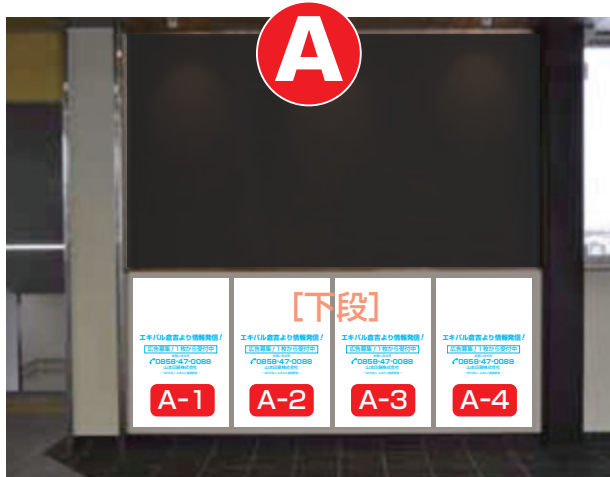
地元エリアだけでなく、鳥取県東部・西部地域、岡山県、中国・四国・関西地方など周辺地域の情報も発信できます。



広告パネル設置場所は、JR倉吉駅2階自由通路周辺です。



# パネルサイズ一覧表



**A-1** ~ **4** 面・B1判(縦1m3cm×横72.8cm)…4面



**B-1** ~ **8** 面・B1判(縦1m3cm×横72.8cm) ……8面



**C-1** 面 [上段] ・縦1m69cm×横3m10cm … 1面  
**C-2** ~ **5** 面 [下段]・B1判(縦1m3cm×横72.8cm) … 4面



**D-1** 面 [上段] ・縦1m69cm×横2m ……1面  
**D-2** ~ **13** 面 [下段] ・B1判(縦1m3cm×横72.8cm) … 12面

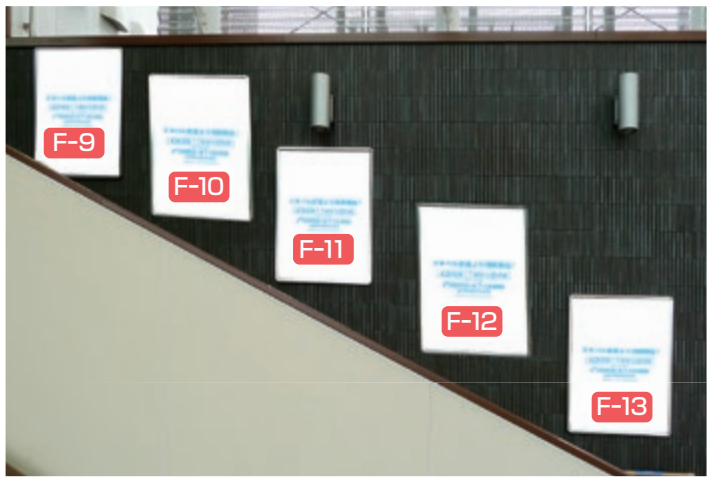
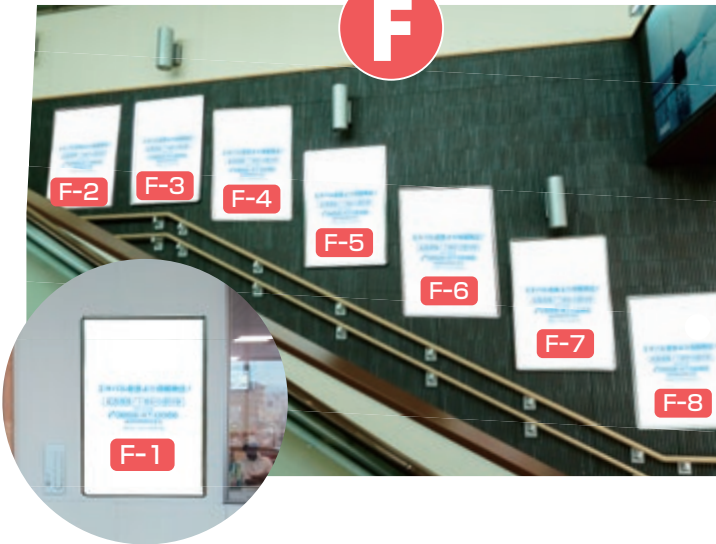


**E-1** ~ **8** 面・B1判(縦1m3cm×横72.8cm) ……8面

掲示場所は主に、  
 JR倉吉駅自由通路と南・北出入口です。  
 自由通路は、JR線利用客ばかりでなく  
 駅舎2階「交流ホール」や  
 1階「多目的ホール」の利用客の通路や  
 線路を挟んだ駅北側と南側の  
 各地区をむすぶ役割を担っています。

# パネルサイズ一覧表

## F



F-1 ~ 13 面・B1判(縦1m3cm×横72.8cm)……13面

## G



G-1 ~ 5 面・B1判(縦1m3cm×横72.8cm)……5面

## H



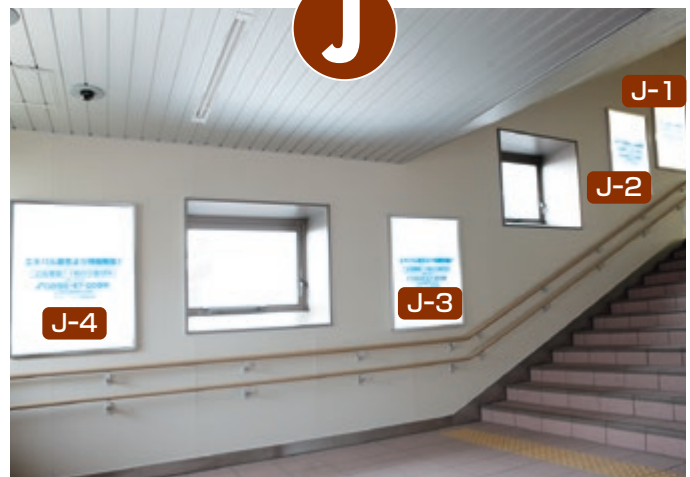
H-1 ~ 4 面・B1判(縦1m3cm×横72.8cm)……4面

## I



I-1 ~ 4 面・B1判(縦1m3cm×横72.8cm)……4面

## J

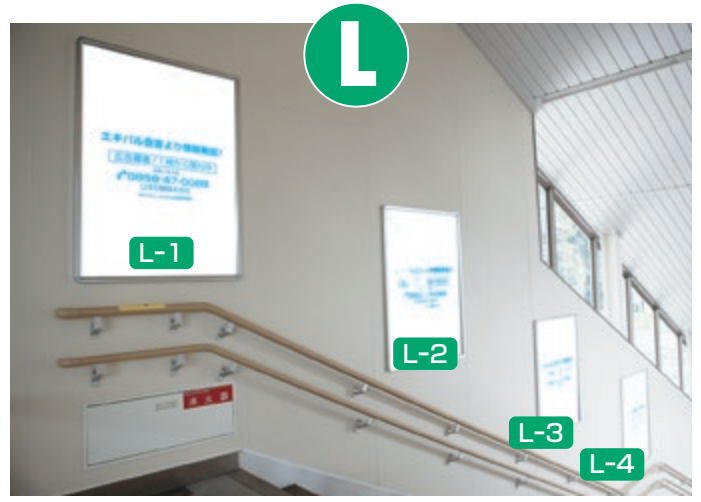


J-1 ~ 4 面・B1判(縦1m3cm×横72.8cm)……4面

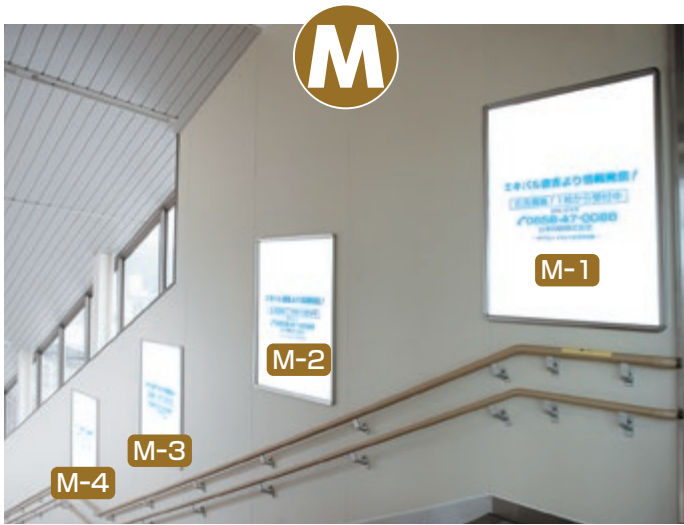
# パネルサイズ一覧表



K-1 ~ 4面・B1判(縦1m3cm×横72.8cm)……4面



L-1 ~ 4面・B1判(縦1m3cm×横72.8cm)……4面



M-1 ~ 4面・B1判(縦1m3cm×横72.8cm)……4面



N-1 ~ 4面・B1判(縦1m3cm×横72.8cm)……4面



## こんな業種におすすめです

- 元気企業すべて ← 商品や製品のPRに
- 旅館・ホテル ← 観光客・ビジネス客へ
- 観光地・観光施設 ← 観光客へ
- お土産 ← 観光客へ
- 農協・漁協など ← 地産物の紹介
- 学習塾・おけいこ塾 ← 中・高生を中心とした学生へ
- ショップ紹介 ← 各種小売店の店舗PR
- 美容室 ← 結婚式・成人式の着付案内や、新規オープン告知など
- 飲食店 ← 地元の方々や、観光客へ
- 進学案内 ← 大学・専門学校の紹介
- スポーツクラブ ← 施設のPR
- 病院・医院 ← 地元の方々の生活情報として
- 各種イベント ← お祭りやスポーツ大会、レクリエーションの紹介

## 規格・料金



**C-1** **D-1** 以外の面 [下段]・B1判 (縦1m3cm×横72.8cm)

■ 紙質 / 光沢紙

料 金 (ポスター1枚)	ポスター持ち込み(制作・印刷なし) <b>0円</b> (税込0円)
	印刷のみ(データ入稿) <b>10,000円</b> (税込11,000円)
	データ制作+印刷 <b>24,000円</b> (税込26,400円) <small>*制作費に撮影料・取材料は含まれておりません。詳しくはお問い合わせください。</small>
掲出料金 (ポスター1枚) <small>*掲出料金は、掲出前日までの前払いとさせていただきます。</small>	① 1週間(7日間) <b>8,000円</b> (税込8,800円)
	② 2週間(14日間) <b>14,400円</b> (税込15,840円)
	③ 3週間(21日間) <b>20,400円</b> (税込22,440円)
	④ 1ヵ月間(31日間) <b>25,600円</b> (税込28,160円)
	⑤ 2ヵ月間(62日間) <b>40,300円</b> (税込44,330円)
	⑥ 3ヵ月間(93日間) <b>54,000円</b> (税込59,400円)
	⑦ 4ヵ月間(124日間) <b>67,000円</b> (税込73,700円)
	⑧ 5ヵ月間(155日間) <b>80,000円</b> (税込88,000円)
	⑨ 6ヵ月間(186日間) <b>93,000円</b> (税込102,300円)
	⑩ 7ヵ月間(217日間) <b>103,600円</b> (税込113,960円)
	⑪ 8ヵ月間(248日間) <b>113,600円</b> (税込124,960円)
	⑫ 9ヵ月間(279日間) <b>123,600円</b> (税込135,960円)
	⑬ 10ヵ月間(310日間) <b>133,600円</b> (税込146,960円)
	⑭ 11ヵ月間(341日間) <b>143,600円</b> (税込157,960円)
	⑮ 1年間(365日間) <b>153,600円</b> (税込168,960円)

**C-1** 面 [上段]・縦1m69cm×横3m10cm

**D-1** 面 [上段]・縦1m69cm×横2m

■ 紙質 / 塩ビマット+UVラミネート

料 金 (ポスター1枚)	C の料金		D の料金	
	印刷のみ(データ入稿)	50,000円 (税込55,000円)	35,000円 (税込38,500円)	
データ制作+印刷+設置	70,000円 (税込77,000円)	50,000円 (税込55,000円)		
掲出料金 (ポスター1枚) <small>*掲出料金は、掲出前日までの前払いとさせていただきます。</small>	① 1週間(7日間)	32,000円 (税込35,200円)	24,000円 (税込26,400円)	
	② 2週間(14日間)	57,600円 (税込63,360円)	40,000円 (税込44,000円)	
	③ 3週間(21日間)	81,600円 (税込89,760円)	58,000円 (税込63,800円)	
	④ 1ヵ月間(31日間)	102,400円 (税込112,640円)	72,000円 (税込79,200円)	
	⑤ 3ヵ月間(93日間)	216,000円 (税込237,600円)	150,000円 (税込165,000円)	
	⑥ 6ヵ月間(186日間)	372,000円 (税込409,200円)	260,000円 (税込286,000円)	
	⑦ 1年間(365日間)	614,400円 (税込675,840円)	430,000円 (税込473,000円)	

■ お問い合わせ・お申し込み

**yp** 山本印刷株式会社

〒682-0035 鳥取県倉吉市広栄町971-21

TEL 0858-47-0088 FAX 0858-47-0123

✉ yamamoto@yp-dream.co.jp 🌐 https://www.yp-dream.co.jp

2019.10改

**NPO法人 ふるさと遊誘駅舎館**

「NPO法人 ふるさと遊誘駅舎館」はエキパル倉吉の管理運営法人です

〒682-0021 鳥取県倉吉市上井町195(エキパル倉吉2階)

TEL 0858-24-5963 FAX 0858-24-5961